

PROFIL DE VULNERABILITE DES EAUX DE BAINNADE

Le profil de baignade a pour objectif d'identifier les sources de pollution susceptibles d'affecter la qualité des eaux de baignade et de concevoir les mesures et actions permettant de réduire les risques d'exposition des baigneurs à une eau de mauvaise qualité. La réalisation des profils de baignade répond à une obligation réglementaire fixée par la directive européenne 2006/7/CE. Le présent document correspond à la fiche de synthèse du profil de baignade, il est destiné à l'information des usagers de la plage.

DESCRIPTION DU SITE DE BAINNADE

Personne responsable de l'eau de baignade : mairie de Landunvez

Nature : plage de sable fin

Longueur de la plage : 75 mètres

Période de la saison balnéaire : 15 juin - 15 septembre

Accessibilité aux animaux : Interdiction aux animaux

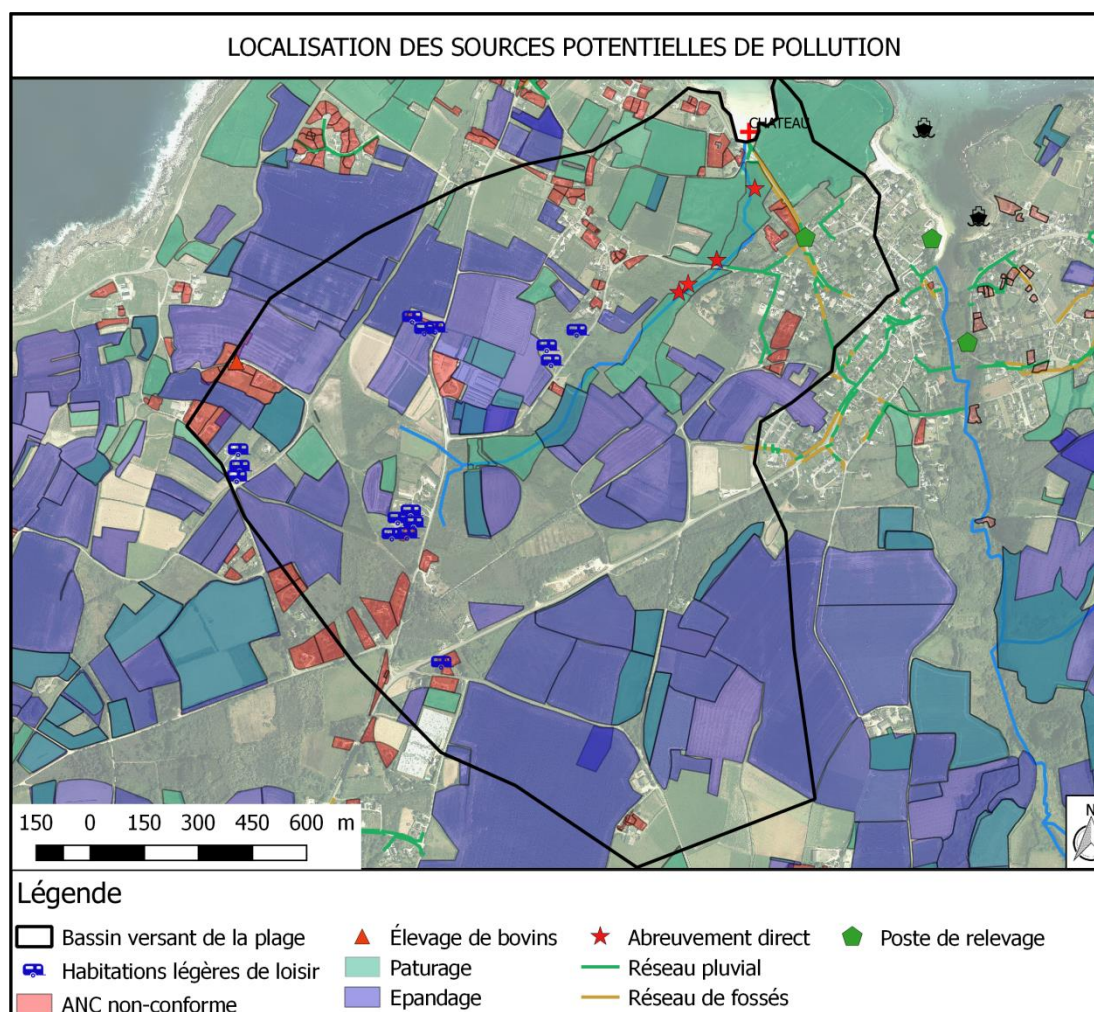
Equipements : Panneau d'informations

Localisation du point de surveillance ARS : Coordonnées Lambert II étendu : X = 80 114 ; Y = 2 418 349

INFORMATIONS ET CONTACTS

Mairie de Landunvez : 02 98 89 91 02

Agence régionale de santé Bretagne : 02 98 64 50 50



INVENTAIRE DES SOURCES POTENTIELLES DE POLLUTION ET PLAN D'ACTIONS :

	Sources potentielles de contamination	Evaluation du risque	Plan d'actions
Assainissement	Plusieurs installations non-conformes sont présentes sur le bassin versant de la plage	Moyen	Identification des installations polluantes par les eaux vannes Mise en demeure pour les installations polluantes
	Mauvais branchements EU vers EP Débordement des postes de relevage	Moyen	Contrôle de conformité des branchements Suivi des épisodes de débordement
Zone de loisir	Plusieurs zones de caravaning sont présentes en aval du bassin versant	Faible	Contrôle par le SPANC des mobil-homes autorisés
Activités économiques	Des surfaces agricoles et des exploitations agricoles sont présentes sur le bassin versant	Moyen	Sensibilisation sur les bonnes pratiques Mise à disposition de pompes à museau Diagnostic des sièges d'exploitation agricole Création de bocage (programme Breizh Bocage)

QUALITE DU MILIEU

Qualité bactériologique :

Le contrôle de la qualité microbiologique des eaux de baignade porte sur deux germes bactériens :

- *Escherichia coli*,
- les entérocoques intestinaux.

Leur présence au-delà des limites sanitaires autorisées traduit une contamination de l'eau pouvant occasionner des gastro-entérites, otites, infections oculaires ou cutanées.

Classement selon la directive 2006/7/CE :

2015	2016	2017	2018

Classement selon la directive 2006/7/CE en vigueur à partir de la saison 2013

Excellent	Bon	Suffisant
Insuffisant	Insuffisamment de prélèvements	Pas de classement en raison de changements ou classement pas encore possible

Les épisodes de pollution sont toujours aussi fréquents sur la plage du Château, aucune amélioration n'est visible, que ce soit au niveau du classement ou au niveau de la qualité des prélèvements. Les campagnes de mesures réalisées en 2016 et 2017 mettent en évidence l'impact ruminant sur le cours d'eau arrivant sur la plage.